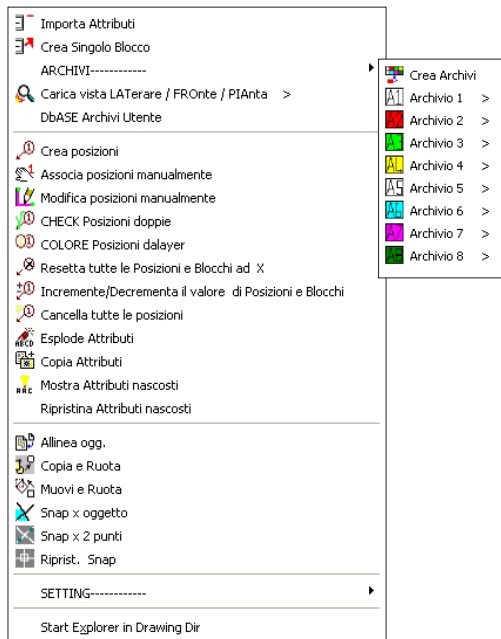


LAYOUT



Il programma si pone come obiettivo quello di semplificare la sequenza di comandi ripetitivi per la creazioni di layout di impianti.

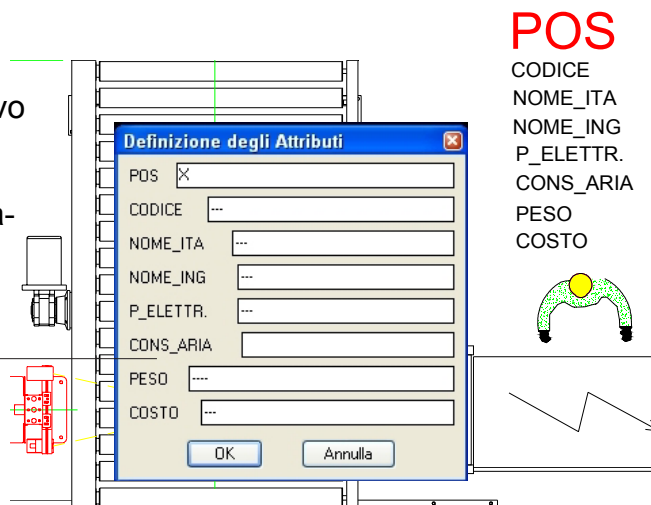
Il modulo LAYOUT, è stato suddiviso nelle varie fasi di lavoro del disegnatore

fase1: creazione semplificata del blocco

Dopo aver creato il disegno nelle varie viste (facoltativo solitamente è sufficiente la vista in pianta)

vengono inseriti attributi, ed impostati contemporaneamente al valore desiderato tramite interfaccia grafica.

possibilità di personalizzare i dati (attributi) all'interno del blocco



Tramite interfaccia grafica, viene creato un nome univoco del blocco toccando le etichette CODICE e NOME_ITA; oppure, l'utente può mettere valori diversi tramite la casella di testo.

Al nome si aggiunge il suffisso della vista: Pianta, Laterale, Frontale o 3D.

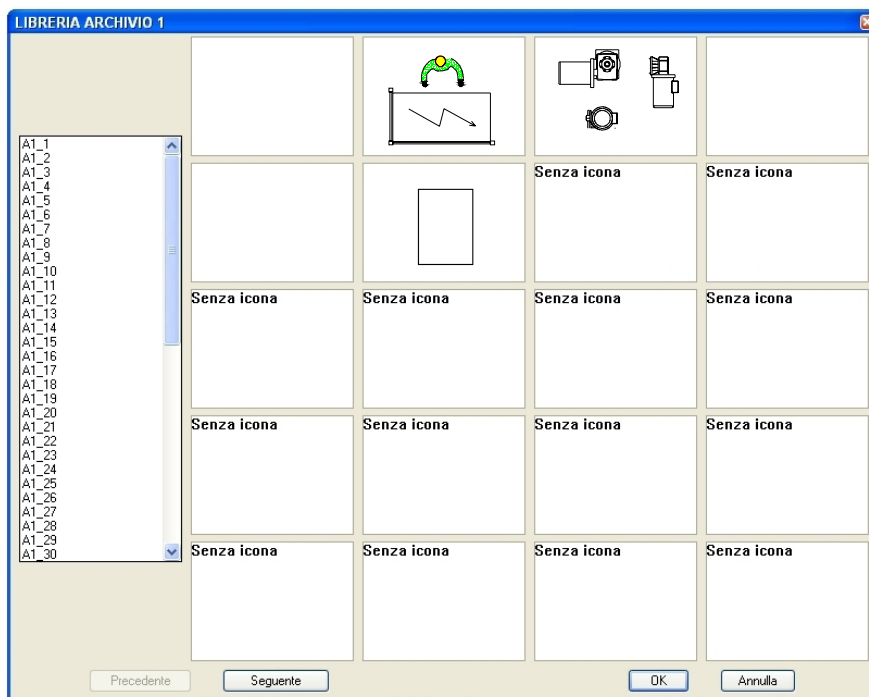


Tramite il comando crea archivi, l'utente può archiviare i blocchi appena realizzati (associando una descrizione) in uno degli otto archivi a disposizione, ognuno dei quali può contenere 60 blocchi

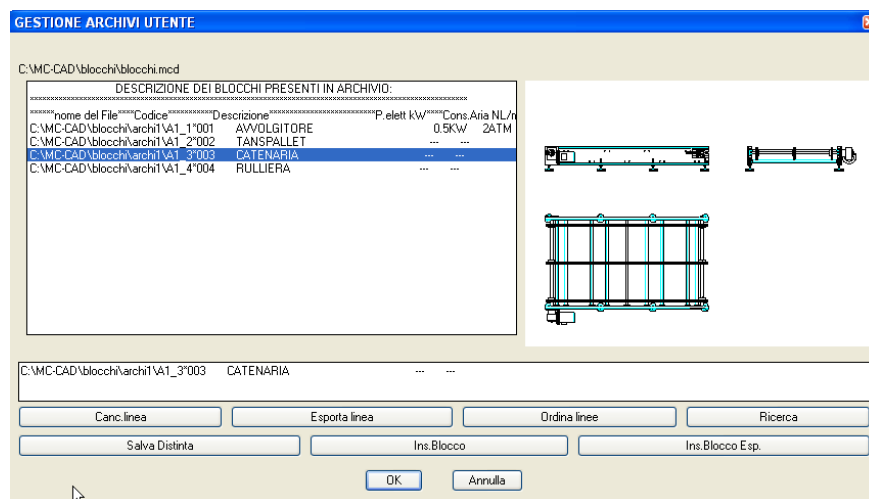


fase2: inserimento del blocco

Dopo essere stati archiviati, l'utente in qualsiasi momento e da qualsiasi disegno, può prelevare il simbolo che desidera tramite una ricerca "visiva" con la possibilità di vedere in anteprima a tutto schermo il contenuto della diapositiva

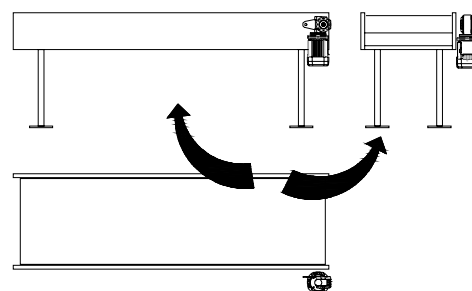


Se, la ricerca "visiva" non è soddisfacente, si può utilizzare la ricerca per descrizione, sfogliando il database manualmente o tramite ricerca di testo; una volta trovato il simbolo, si può caricare come blocco o blocco esploso.



fase3: inserimento viste, creazione del layout

-Toccano un blocco in una qualsiasi rappresentazione (Pianta, Laterale, Frontale) è possibile inserire automaticamente lo stesso blocco ma con una rappresentazione corrispondente. Molto comodo ad esempio nel caso in cui si sia fatto il layout in pianta e sia necessario

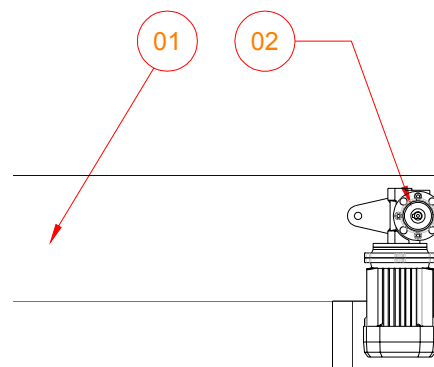


eseguire le altre rappresentazioni. In questo caso toccando i blocchi in pianta si inseriscono i corrispondenti nelle altre proiezioni senza doversi preoccupare del nome o eseguire ricerche nei blocchi interni del disegno.

- Possibilità di esplodere il blocco senza perdere il valore degli attributi.
- Copiare con un click i valori degli attributi da un blocco ad altri o alle rappresentazioni di vista.
- Mostrare / Nascondere contemporaneamente tutti gli attributi nascosti.
- Copiare e ruotare contemporaneamente gli oggetti
- Spostare e ruotare contemporaneamente gli oggetti
- Allineare gli oggetti
- Ruotare il cursore tramite gli oggetti

fase4: Bollinatura

- Bollinatura progressiva con contatore automatico con associazione del numero di posizione all'attributo del blocco.
- Modifica manuale del valore della posizione e dell'attributo del blocco.
- Controllo di posizioni "doppie"
- Incremento e decremento automatico di tutte le posizioni e dell'attributo del blocco.
- Azzeramento automatico di tutte le posizioni e attributo blocco.
- Cancellamento automatico di tutte le posizioni.



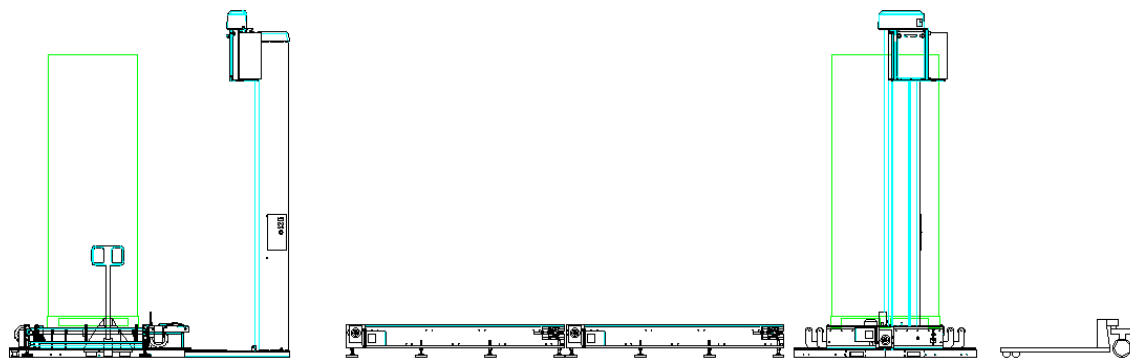
fase5: Estrazione dati

-Tramite il comando standard di AutoCad, l'utente può decidere quali dati estrarre dai blocchi utilizzati nel layout, ed avere una distinta comprensiva di quantità.

06	6060	6060 - Tavolo rotante	1	0.4	
05	5050	5050 - Nastro elevatore	1	0.4	
04	4040	4040 - Confezionatrice	1	6	700
03	3030	3030 - Tramoggia	1	6	
02	2020	2020 - Pesatrice	1	3.5	60
01	1010	1010 - Elevatore	1	0.75	
Pos.	Cod.	Nome	Q.tà	P elettr. [kW]	Cons. aria [NL - min]

NOVITA'

- Tramite il semplice click di una icona, è possibile convertire automaticamente il LAYOUT da 2D a 3D avendo precedentemente memorizzato i singoli blocchi anche nella versione 3D



Conteggio	CODICE	CONS_ARIA	NOME_ING	NOME_ITA	P_ELETR.	POS
2	003	---	---	CATENARIA	---	01
1	001	ZATM	---	AVVOLGITORE	0.5KW	02
1	002	---	---	TANSPALLET	---	03

